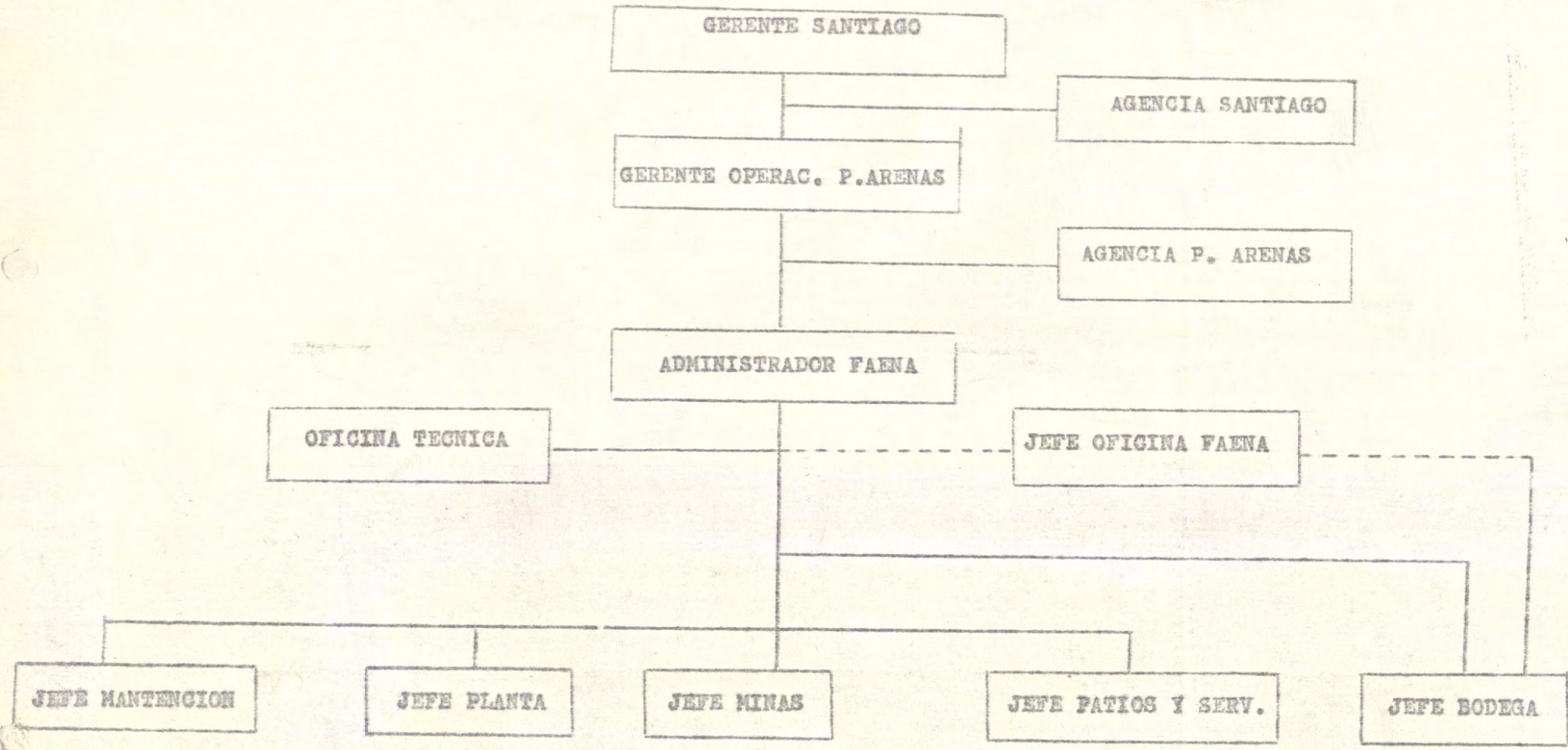
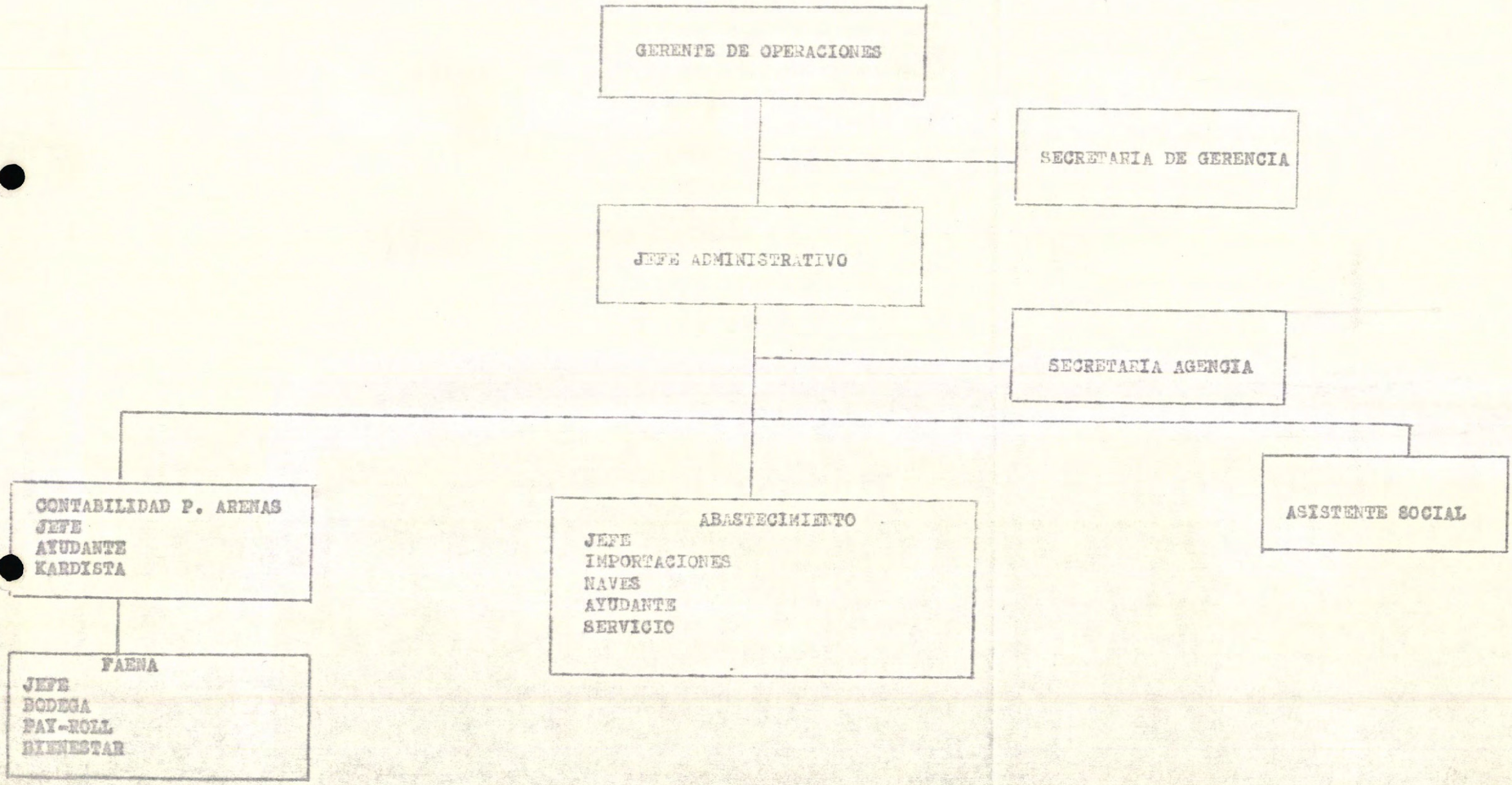


ORGANIGRAMA  
SOCIEDAD MINERA DE CUTTER COVE

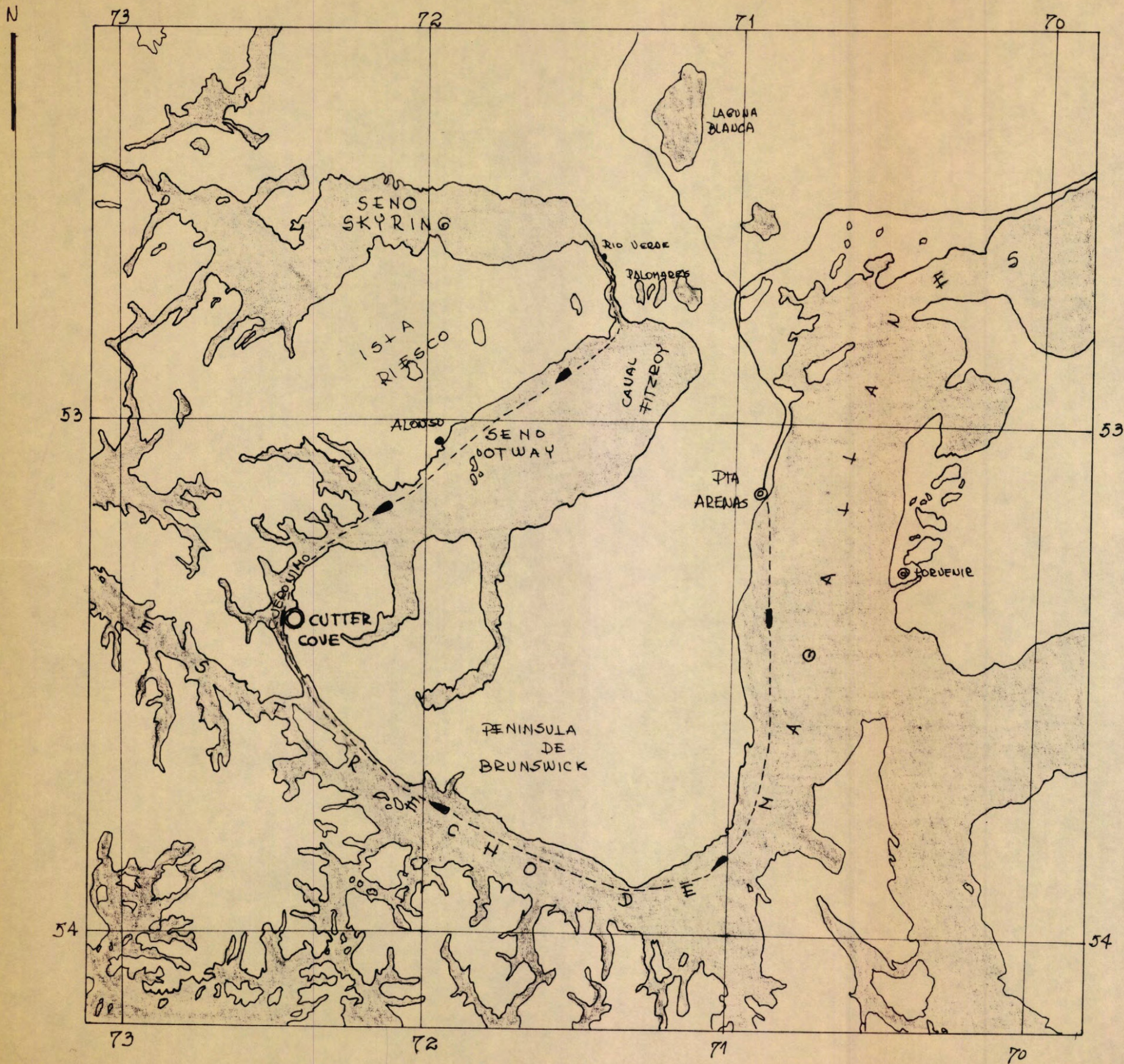


ORGANIGRAMA ADMINISTRATIVO CONTABLE  
( AGENCIA P. ARENAS )









PLANO DE UBICACION

ESC. 1: 1.000.000

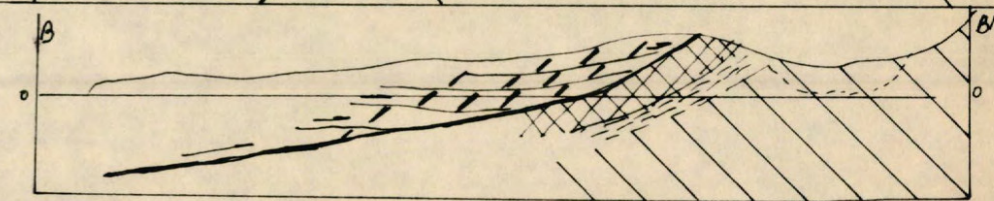
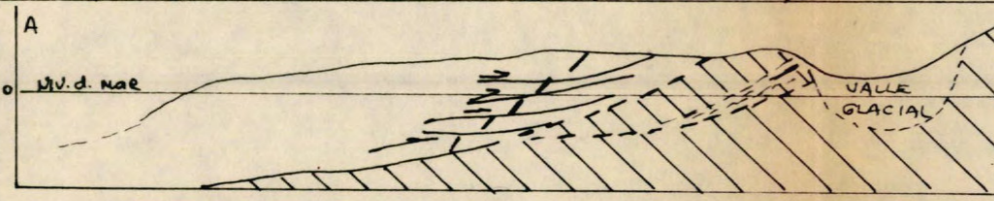


ENAMI

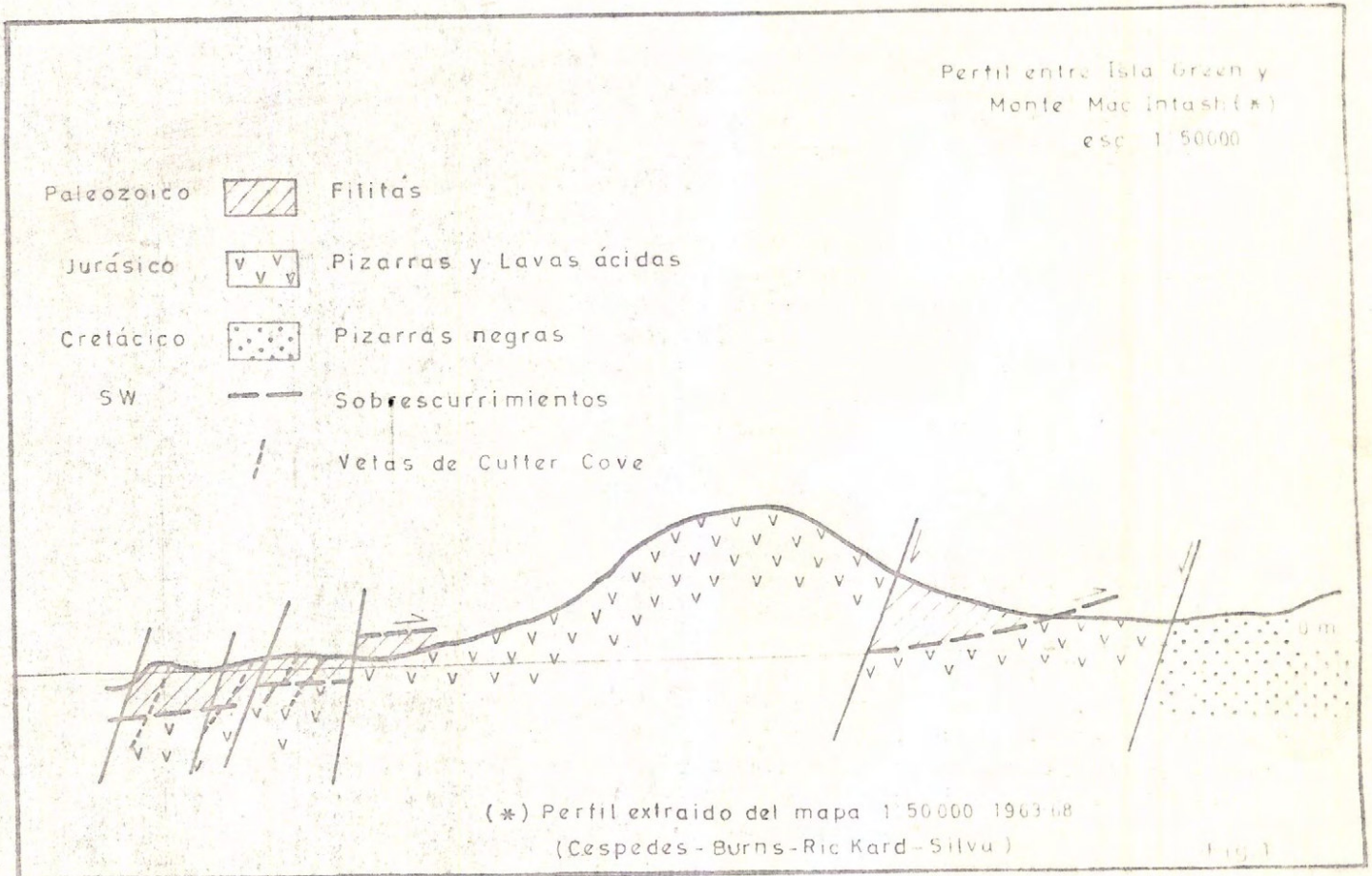
CUTTER COVE  
CROQUIS GEOLOGICO

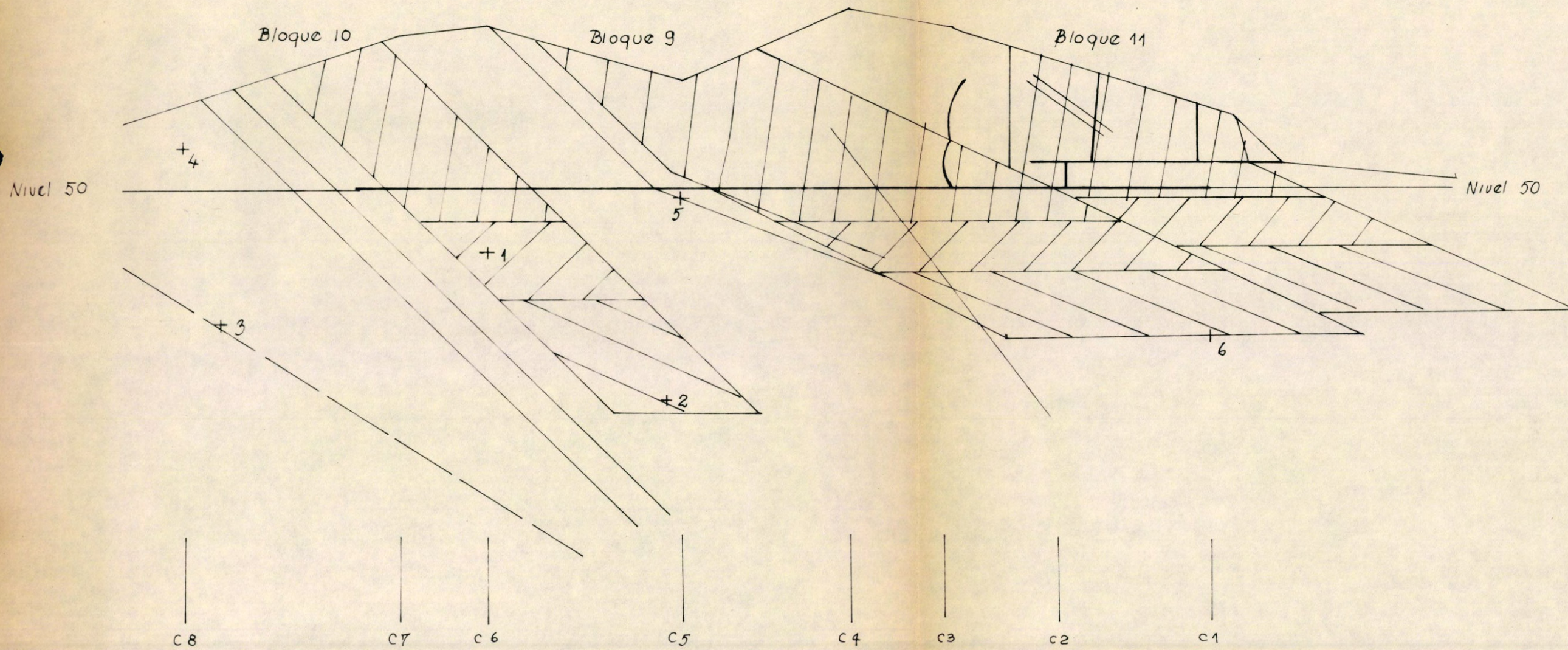
Esc. : 1:10.000

Geologia: I. VERA  
H. BASSI con modificaciones



En el perfil de la Fig 1, se ha resumido la estructura general de la región.

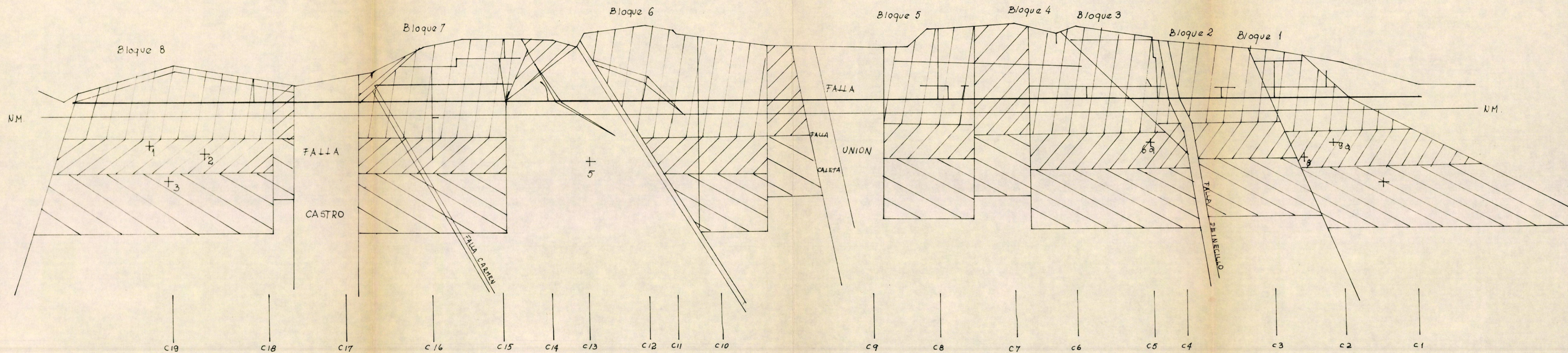




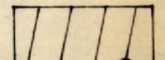
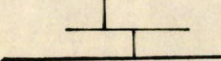
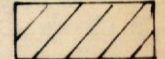
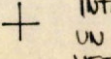
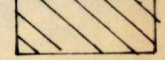
MINEIRA DE CUTTER COVE  
 PERFIL LONGITUDINAL DE CUBICACION  
 CUTTER 1.  
 ESCALA 1:2000  
 LEYENDA

	A LA VISTA
	PROBABLE
	POSIBLE

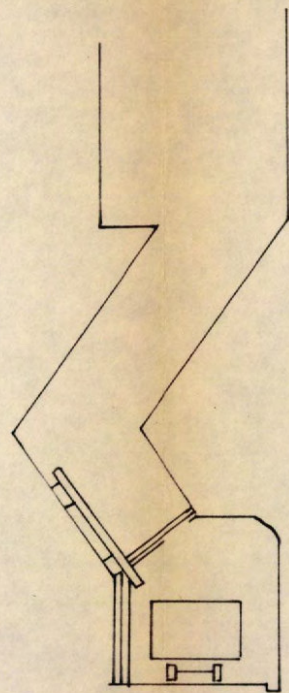
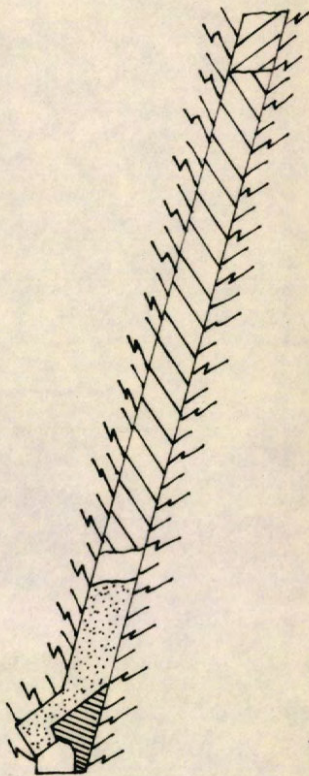
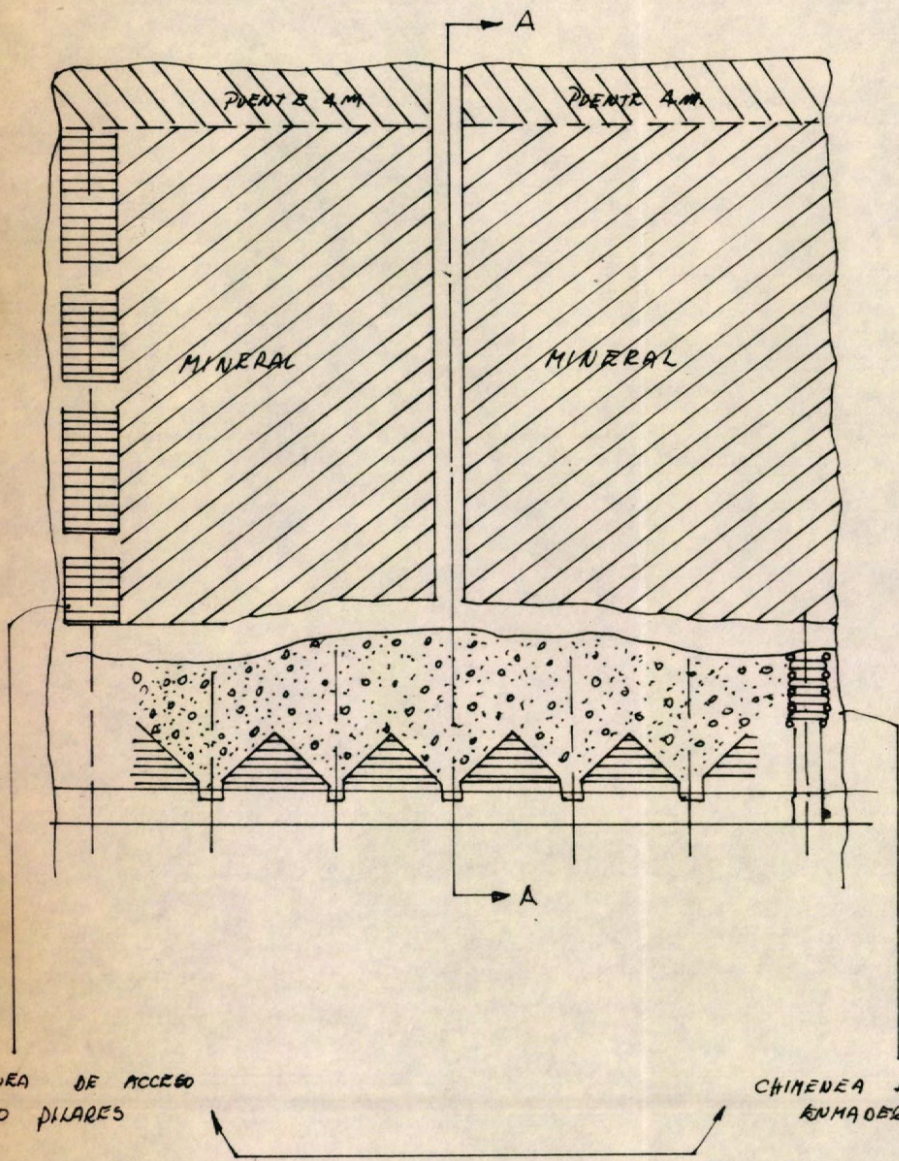
LABORES  
 INTERSECCION de  
 UN SONDAJE con el  
 MANTO



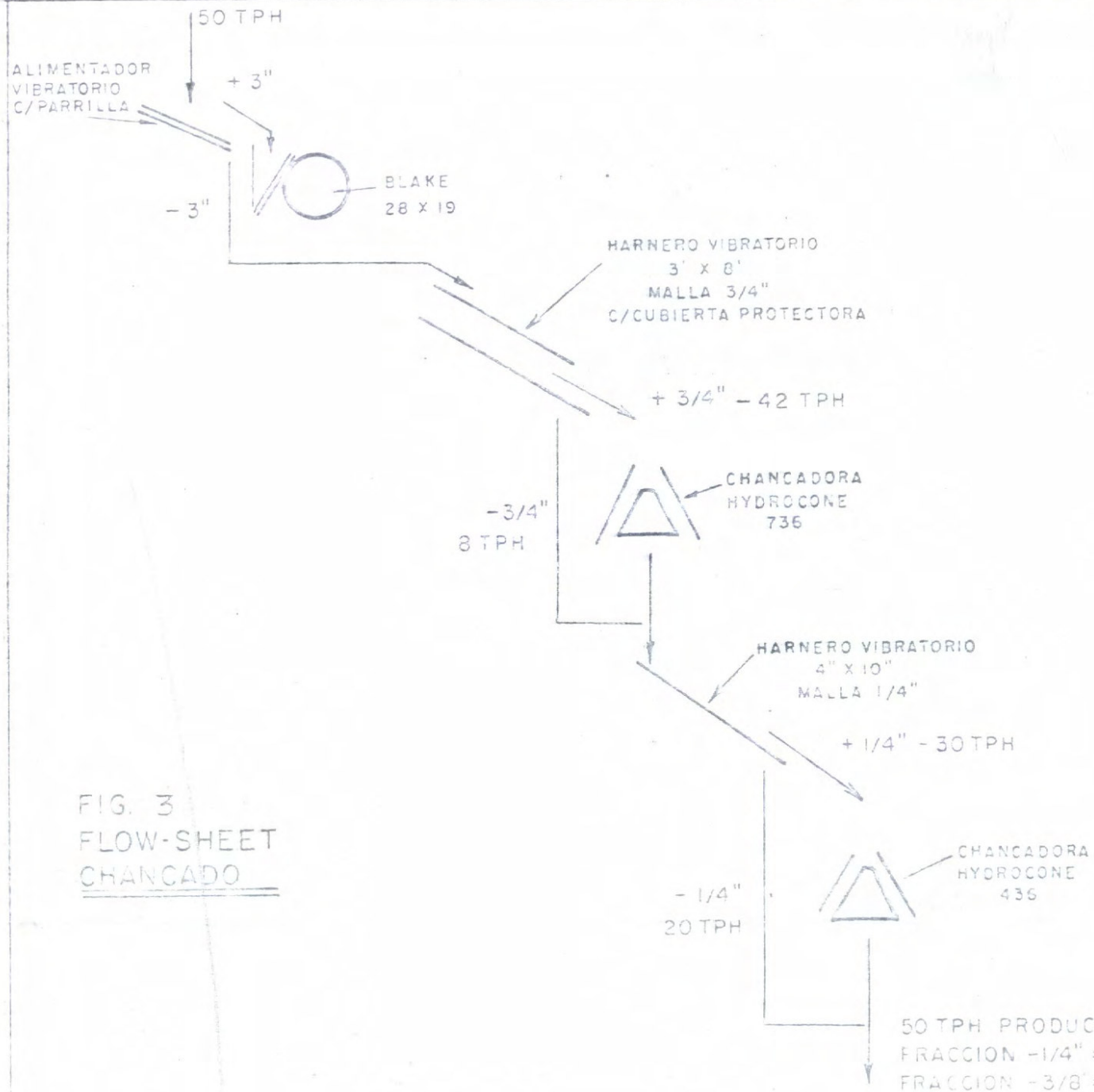
SOC. MINERA DE CUTLER COVE.  
 PERFIL LONGITUDINAL DE CUBICACION  
 CRISTINA  
 ESCALA 1:2000  
 LEYENDA

	A LA VISTA		LABORES
	PROBABLE		INTERSECCION DE UN SONDAJE CON LA VISTA
	POSIBLE		

ESC. 1:500



TONEIAJE NETO POR CASERON	16.875	TONS
MINERAL CRUDO PIANTA POR CASERON	14.700	"
MINERAL PROVENIENTE DE PREPARACION	2.073	"
MINERAL PROVENIENTE DE EXPLOACION	12.627	"
PILARES Y PUENTES	2.175	"



GRANULOMETRIA PRODUCTO  
 HIDROCONE 436  
 EXCENTRICIDAD 5/8"  
 REGULACION 5/16"  
 - 3/8" = 68% = 20 TPH  
 - 1/4" = 50% = 15 TPH

FIG. 3  
 FLOW-SHEET  
 CHANCADO

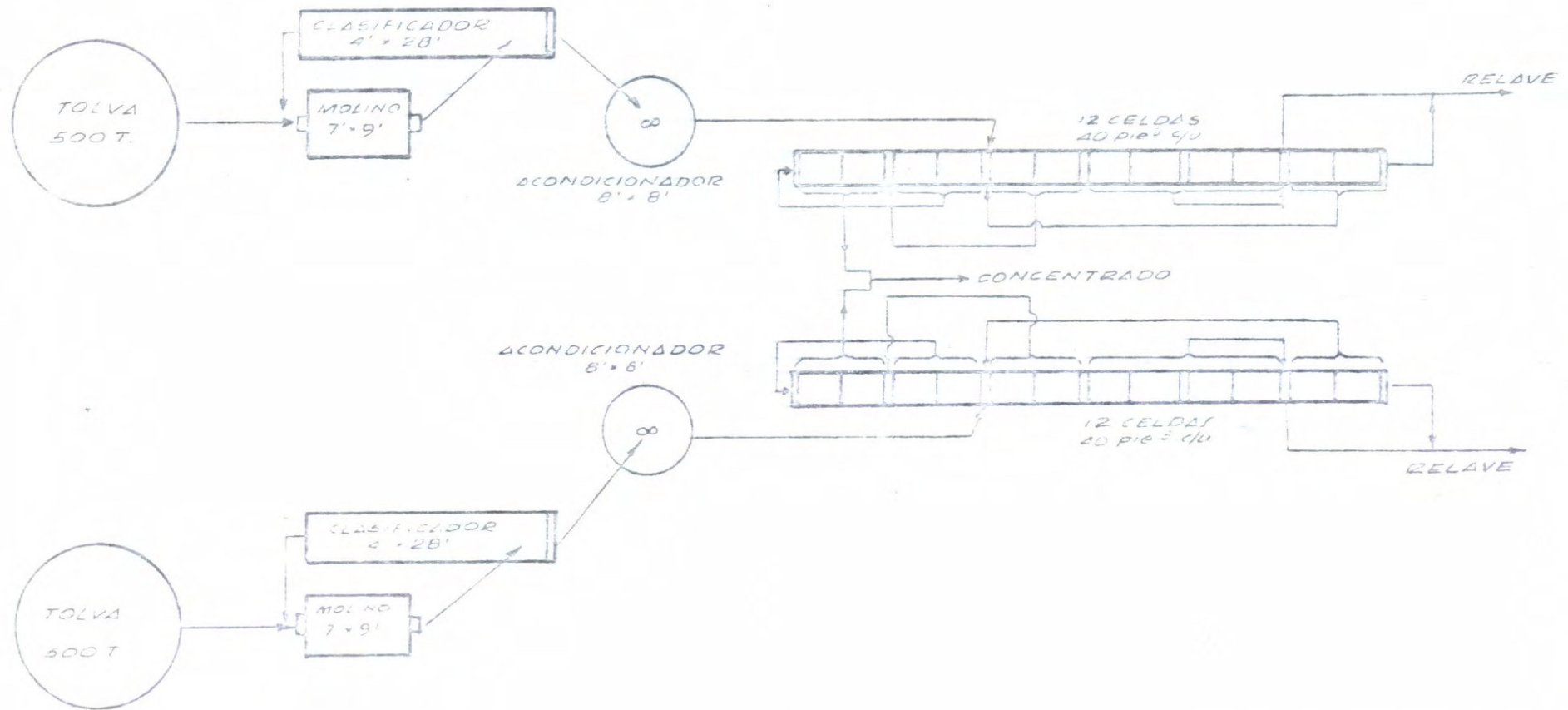
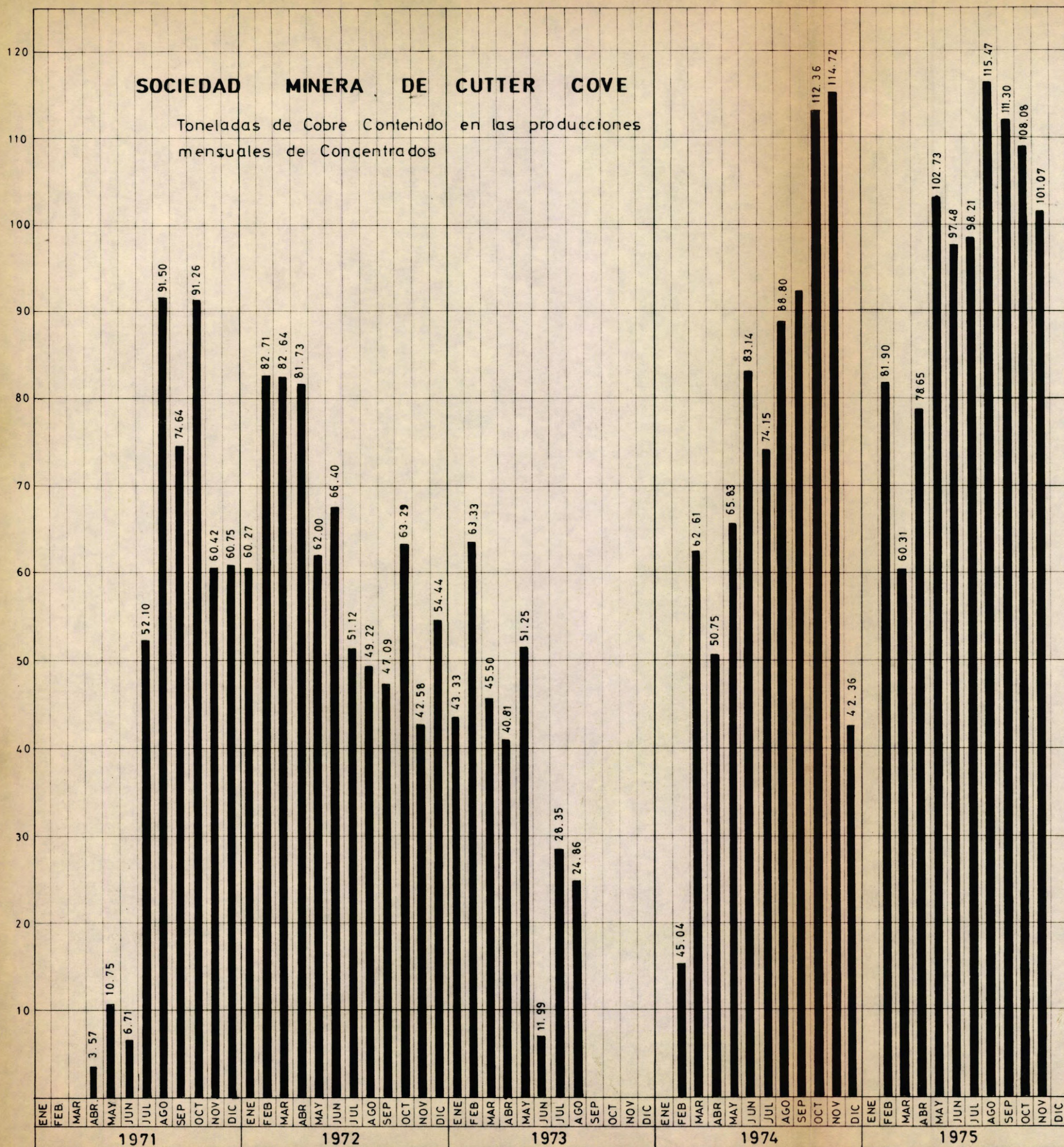


FIG. 4  
 FLOW-SHEET  
 SECCION FLOTACION

# SOCIEDAD MINERA DE CUTTER COVE

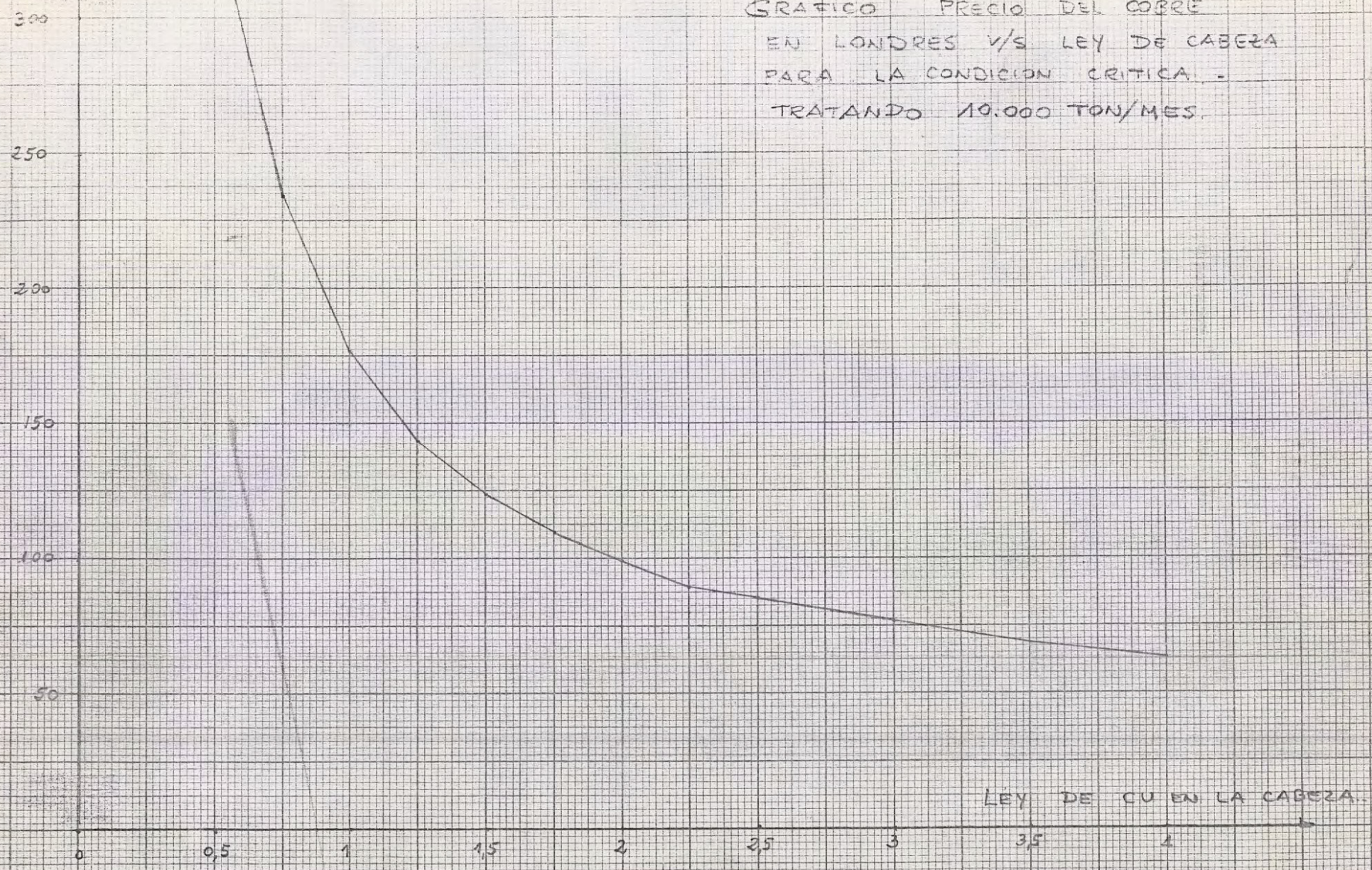
Toneladas de Cobre Contenido en las producciones mensuales de Concentrados





Us cents  
en L.M.E.

SOC. MINERA DE CUTTER COVE  
GRAFICO PRECIO DEL COBRE  
EN LONDRES V/S LEY DE CABEZA  
PARA LA CONDICION CRITICA -  
TRATANDO 10.000 TON/MES.



LEY DE CU EN LA CABEZA.

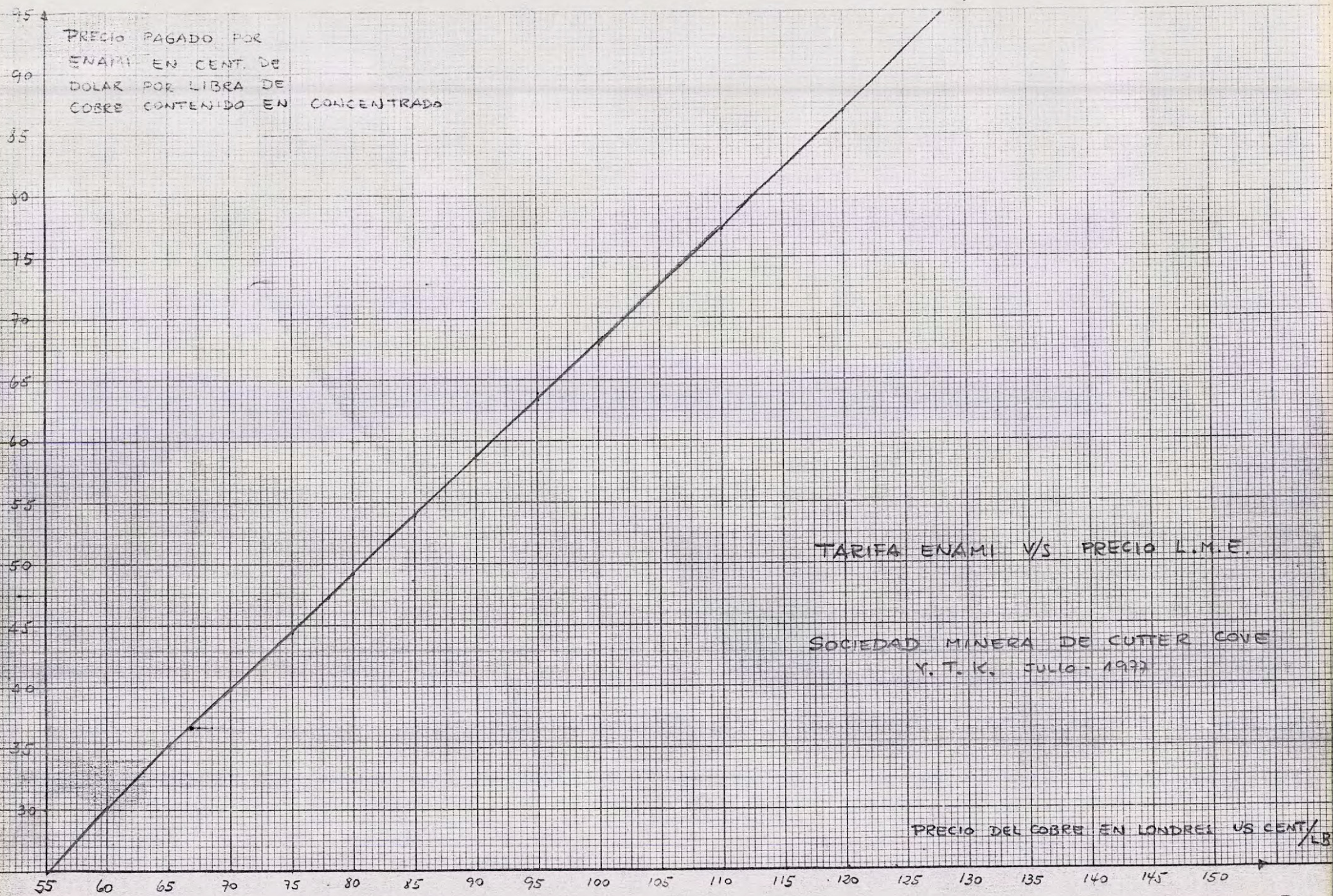
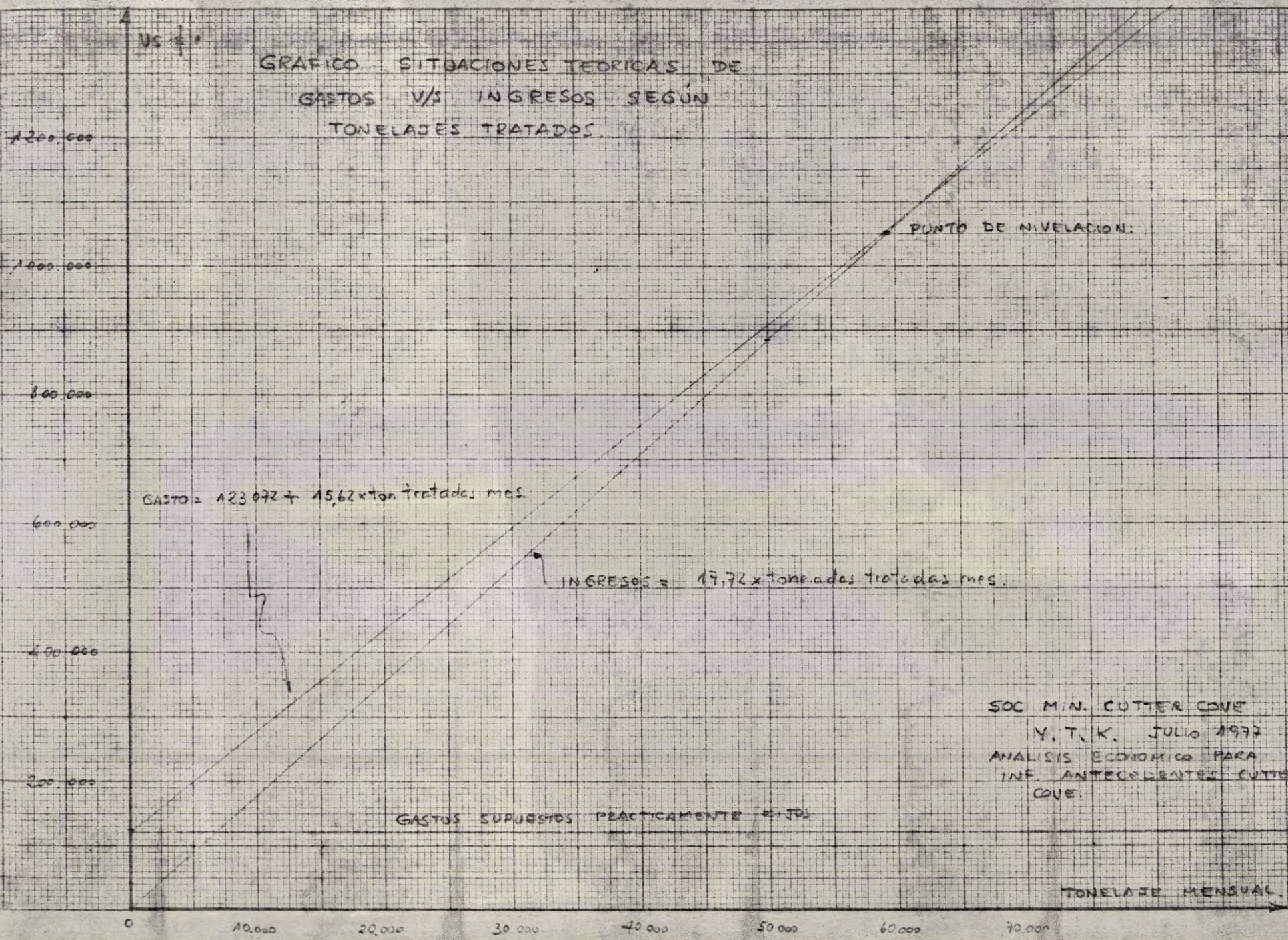


GRAFICO SITUACIONES TEORICAS DE  
GASTOS V/S INGRESOS SEGUN  
TONELAJES TRATADOS



SOC M.N. CUTTER COVE  
Y. T. K. JULIO 1977  
ANALISIS ECONOMICO PARA  
INF. ANTECEDENTES CUTTER  
COVE.